

Арматура для криогенной техники

Тип 09340 - Запорная задвижка

HEROSE



Криогенная запорная задвижка, PN50

корпус и шпindelная группа из нержавеющей стали,
герметизация в одном направлении (в направлении потока)
"долговечное" уплотнение шпинделя
"обезжирено" для применения в среде кислорода

Произв.№ 09340.X.002*

*Подсоединение для сварки "В стык" по DIN EN ISO 1127 или ASTM A312

Произв.№ 09340.X.0024

Подсоединение для сварки "В нахлест" по DIN EN ISO 1127 или ASTM A312

Возможные изменения - только по заказу:

· другие типы подключения возможны по заказу



Применение:

Предназначен для продуктов разделения воздуха, криогенных жидкостей и других газов, таких как кислород, азот, криптон, двуокись углерода, аргон, закись азота, трифторметан, окись углерода, метан, этан и этилен.

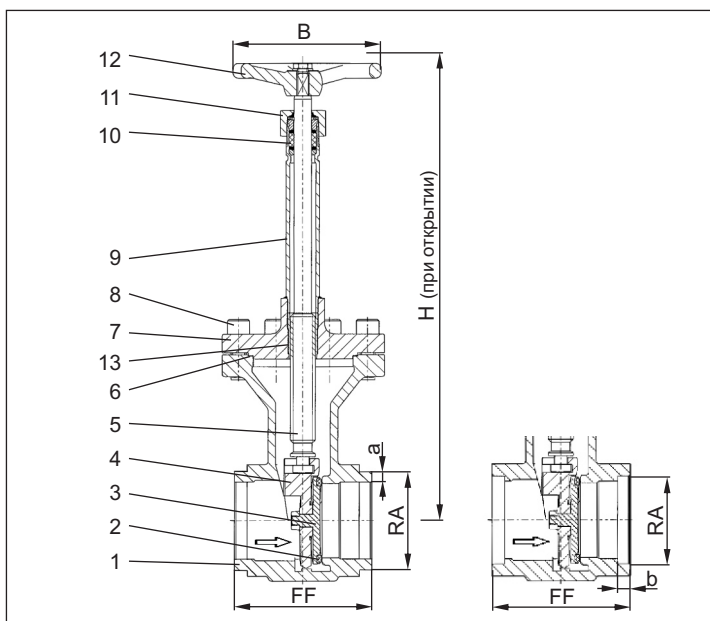
Рабочая температура: с -196°C (77K) до +120°C (393K)

Материалы	DIN EN	ASTM
1 Корпус	1.4308	A 351 CF8
2 Уплотнение	PTFE / Электроуглерод (25%)	
3 Клапан	CW452K	B 103 UNS C51900
4 Задвижка	1.4308	A 351 CF8
5 Шпindelь	1.4301	A 276 Grade 304
6 Уплотнение верх. части	PTFE Folie	
7 Фланец верх. части	1.4308	A 351 CF8
8 Болты	1.4301/A2	A 194 B8
9 Труба удл. шпинделя	1.4541	A 213 TP 321
10 Уплотнение шпинделя	графит / PTFE	
11 Накладная гайка	1.4305	A 276 Grade 303
12 Маховик	Алюм. сплав	
13 Резб. втулка	CW452K	B 103 UNS C51900

Принятая маркировка соответствует европейскому стандарту 97/23/EG (PED).



Маркировка по 99/36/EG (TPED) только по заказу.



Тип 09340	Технические данные					
	DN	25	40	50	65	80
Условный проход	DN	25	40	50	65	80
Размерный код	.X.	-	4048	5060	657x	8088
Строительная длина	FF	-	133	110	110	100
Высота	H	-	360	420	440	460
Нар. диам. трубы EN ISO 1127	RA	-	48,3	60,3	76,1	88,9
Толщ. стенки трубы EN ISO 1127	a	-	2,0	2,0	2,6	3,2
Нар. диам. трубы ASTM A312	RA	-	48,26	60,33	73,03	88,90
Толщ. стенки трубы ASTM A312	a	-	S10	S10	S10	S10
Длина муфты	b	-	13	16	16	16
Диам. маховика	B	-	125	150	150	150
Вес	кг	-	-	-	4,85	-
Кэффициент расхода Kvs	м³/ч	-	k.A.	k.A.	k.A.	k.A.
Кэффициент расхода Cv	гал/мин.	-	k.A.	k.A.	k.A.	k.A.

k.A. - данные не специфицированы

Размеры в мм.



Арматура для криогенной техники

Тип 09343 - Запорная задвижка с приводом

HEROSE



Криогенная запорная задвижка с пневмоприводом, PN50

Воздух для привода 6,0 бар (максимально 10,0 бар)
 корпус и шпindelная группа из нержавеющей стали,
 Привод - воздух открывает, пружина закрывает
 герметизация в одном направлении (в направлении потока)
 "долговечное" уплотнение шпинделя
 "обезжирено" для применения в среде кислорода - привод не обезжирен
 для кислорода

Произв.№ 09343.X.T02*

*Подсоединение для сварки "В стык" по DIN EN ISO 1127 или ASTM A312

Произв.№ 09340.X.T024

Подсоединение для сварки "В нахлест" по DIN EN ISO 1127 или ASTM A312

Возможные изменения - только по заказу:

· другие типы подключения возможны по заказу



Применение:

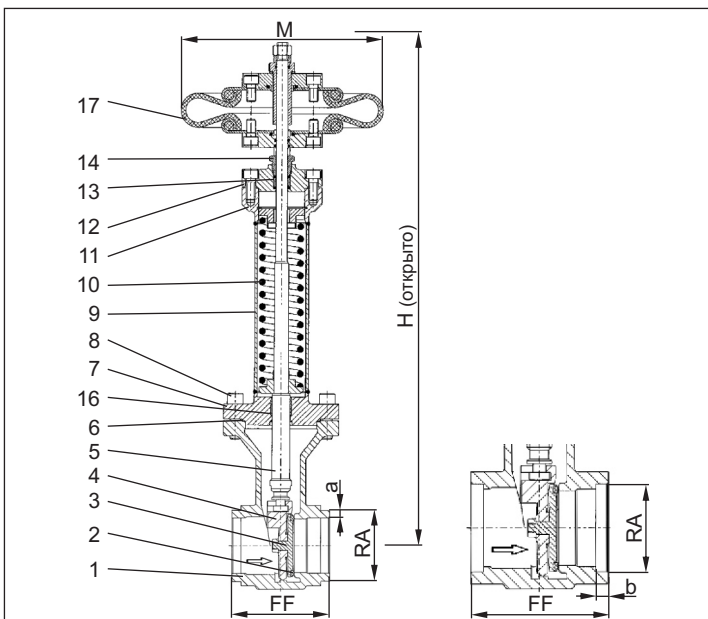
Предназначен для продуктов разделения воздуха, криогенных жидкостей и других газов, таких как кислород, азот, криптон, двуокись углерода, аргон, закись азота, трифторметан, окись углерода, метан, этан и этилен.

Рабочая температура: с -196°C (77K) до +120°C (393K)

Материалы	DIN EN	ASTM
1 Корпус	1.4308	A 351 CF8
2 Уплотнение	PTFE / Электроуглерод (25%)	
3 Клапан	CW452K	B 103 UNS C51900
4 Задвижка	1.4308	A 351 CF8
5 Шпindelь	1.4301	A 276 Grade 304
6 Уплотнение верх. части	PTFE Folie	
7 Фланец ниж. части	1.4308	A 351 CF8
8 Болты	1.4301/A2	A 194 B8
9 Корпус шпинд. группы	1.4541	A 213 TP 321
10 Пружина	1.4571	A 276 Grade 316Ti
11 Фланец верх. части	1.4301	A 276 Grade 304
12 Фланец	1.4301	A 276 Grade 304
13 Уплотнение	графит / PTFE	
14 Поджимная гайка	1.4305	A 276 Grade 303
16 Втулка	CW452K	B 103 UNS C51900
17 Привод	Каучук	17

Принятая маркировка соответствует европейскому стандарту 97/23/EG (PED).

Маркировка по 99/36/EG (TPED) только по заказу.



Тип 09343	Технические данные					
Условный проход	DN	25	40	50	65	80
Размерный код	.X.	-	4048	5060	657x	8088
Строительная длина	FF	-	133	110	110	100
Высота	H	-	580	600	635	650
Нар. диам. трубы EN ISO 1127	RA	-	48,3	60,3	76,1	88,9
Толщ. стенки трубы EN ISO 1127	a	-	2,0	2,0	2,6	3,2
Нар. диам. трубы ASTM A312	RA	-	48,26	60,33	73,03	88,90
Толщ. стенки трубы ASTM A312	a	-	S10	S10	S10	S10
Длина муфты	b	-	13	16	16	16
Диаметр привода	M	-	229	229	229	229
Вес	кг	-	10,0	-	16,5	-
Коэффициент расхода Kvs	м³/ч	-	к.А.	к.А.	к.А.	к.А.
Коэффициент расхода Cv	гал/мин.	-	к.А.	к.А.	к.А.	к.А.

к.А. - данные не специфицированы

Размеры в мм.

Издание 06-2008